

## EDMA ENRICHIT SA GAMME DÉDIÉE AUX JOINTEURS

EDMA s'efforce de développer des gammes de produits complètes destinées aux différents usages des artisans. EDMA Outillage enrichit sa gamme dédiée aux jointeurs et offre ainsi aux plaquistes des outils toujours plus polyvalents et performants qui facilitent leur travail sur les chantiers.

### Boîte de finition plate

La juste dose d'enduit pour une finition parfaite

La nouvelle boîte de finition plate EDMA permet d'appliquer la quantité d'enduit adéquate sur la bande à joint à plat, pour une finition nette et rapide des joints de plaque de plâtre. Grâce à un cadran numéroté, le débit d'enduit appliqué est facilement réglable.

Cette boîte de finition plate est disponible en 3 dimensions, selon l'utilisation :

- **20 cm** avec une capacité maximale de **0,8 litre** : idéale pour le passage de la **1<sup>ère</sup> couche d'enduit** une fois la bande à joint serrée.
- **25 cm** avec une capacité maximale de **1,1 litre** : parfaite pour le passage de la **2<sup>ème</sup> couche d'enduit**.
- **30 cm** avec une capacité maximale de **1,3 litre** : pour le passage de la **couche de finition**.

Boîte de finition plate 20 cm (Réf. : 283755) : 345 euros HT

Boîte de finition plate 25 cm (Réf. : 283855) : 356,54 euros HT

Boîte de finition plate 30 cm (Réf. : 283955) : 379,62 euros HT

### Manche pour boîte de finition

Une grande maniabilité et confort d'utilisation

**Extensible de 100 à 160 cm et ultra léger, le nouveau manche en aluminium pour boîte de finition EDMA offre une grande maniabilité lors de la réalisation des bandes à joint.**

Le manche pour boîte de finition se fixe facilement et rapidement et permet de contrôler les 3 boîtes de finition EDMA à distance, grâce à son levier de freinage intégré.

Manche pour boîte de finition (Réf. 284055) : 300,46 euros HT



## Pompe de remplissage à enduit bec plat

Un remplissage facile et rapide

**La nouvelle pompe de remplissage à enduit bec plat EDMA permet de remplir facilement et rapidement les boîtes de finition à plat EDMA.**

Elle offre également la possibilité de remplir les applicateurs de bandes à joints, les machines à bandes automatiques et autres outils de finition. La pompe de remplissage dispose d'un cale-pied qui assure une grande stabilité pendant l'utilisation.

La connexion du bec de remplissage est optimisée par un joint qui apporte une étanchéité parfaite. Plus globalement l'assemblage et le démontage de la pompe sont simplifiés pour faciliter l'entretien.

Pompe de remplissage à enduit bec plat (Réf. : 284855) : 397,38 euros HT



## Seringue à enduit

Un apport d'enduit précis

**La nouvelle seringue à enduit EDMA assure un apport précis en enduit** grâce aux têtes de charge EDMA pour angles intérieur (réf. 284355) et extérieur (réf. 284455). Elle est composée d'un tube en aluminium (ø 57 mm) pour une plus grande légèreté et d'un embout rotule maniable en acier inoxydable (ø 23,6 mm).

La seringue à enduit EDMA est disponible dans 2 dimensions : 90 cm pour une capacité maximale de 1,3 litre et 107 cm pour une capacité maximale de 1,6 litre.

Elle est également idéale pour remplir rapidement l'applicateur de bandes à joints EDMAPLIC (réf. 367955)

Seringue à enduit 90 cm (Réf. : 284155) : 171,23 euros HT

Seringue à enduit 107 cm (Réf. : 284255) : 192,77 euros HT

## Tête de charge angles intérieur / extérieur

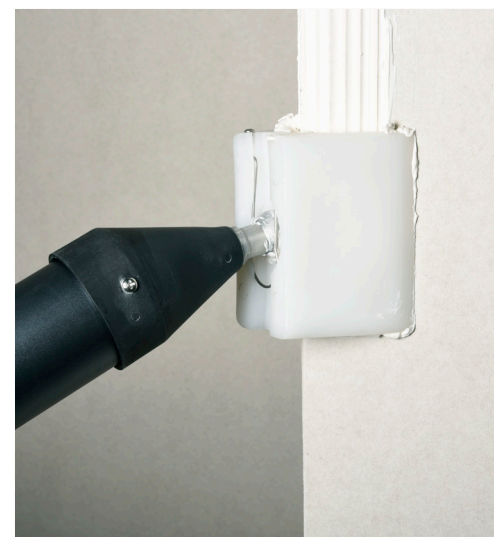
Une répartition homogène de l'enduit dans les angles

Les nouvelles têtes de charge (intérieur / extérieur) en téflon EDMA permettent une répartition uniforme de la charge d'enduit dans les angles à 90°, pour un collage optimal des bandes à joints.

Elles s'utilisent avec les seringues à enduit EDMA à l'aide d'un ressort de fixation intégré pour une connexion rapide.

Tête de charge angle intérieur (Réf. : 284355) : 74,31 euros HT

Tête de charge angle extérieur (Réf. : 284455) : 74,31 euros HT



## Lisseur d'angle

Un lissage précis de l'enduit dans les angles

Le nouveau lisseur d'angle EDMA permet de lisser l'excédent d'enduit dans les angles entrants à 90°, après le serrage de la bande à joint. Grâce à son ressort de fixation intégré, il se connecte rapidement au manche à rotule EDMA pour un grand confort d'utilisation. Cet outil en acier inoxydable de qualité est disponible en 6,35 cm et 8,90 cm.

Lisseur d'angle 6,35 cm (Réf. : 284555) : 95,85 euros HT

Lisseur d'angle 8,90 cm (Réf. : 284655) : 106,62 euros HT



## Manche à rotule pour lisseur d'angle

Un grand confort d'utilisation

Le nouveau manche à rotule pour lisseur d'angle EDMA dispose d'une tête à rotule coudée interchangeable, compatible avec les lisseurs d'angles EDMA. Conçu en aluminium, il offre un maximum de légèreté pour un plus grand confort d'utilisation.

Manche à rotule pour lisseur d'angle (Réf. : 284755) : 138,92 euros HT

Complète, cette nouvelle gamme dédiée aux jointeurs, du fabricant d'outillage français EDMA, répond parfaitement aux besoins des artisans en termes de gain de temps et d'effort sur le chantier.

**Nouveautés EDMA disponibles dans tous les points de vente spécialistes de l'outillage pour les artisans.**

**À propos d'EDMA** - Depuis plus de 85 ans, EDMA fabrique et commercialise des outils destinés aux professionnels du second œuvre du bâtiment et aux bricoleurs avertis. Des gammes complètes de produits innovants et très qualitatifs sont ainsi proposées aux carreleurs, plaquistes, peintres, maçons, couvreurs, façadiers, soliers et paysagistes pour leur apporter de vraies solutions de gain de temps et d'efforts dans leur métier au quotidien. EDMA est également le distributeur exclusif en France des appareils de mesure et diagnostic laser CONDROL. EDMA a réalisé un chiffre d'affaires global (provisoire) de 19.250 millions d'Euros en 2023 et exporte ses produits dans plus de 60 pays, sur les 5 continents.

Retrouvez tous les communiqués de presse et les visuels EDMA sur [www.primavera.fr](http://www.primavera.fr)  
Rubrique Espace Presse - ou sur simple demande à Primavera - 01 55 21 63 85  
[primavera@primavera.fr](mailto:primavera@primavera.fr)

Contact Presse - Primavera Communication  
Rosa-Sara Mokri - Tel. 01 55 21 63 85  
[rosa-sara.mokri@primavera.fr](mailto:rosa-sara.mokri@primavera.fr) - [www.primavera.fr](http://www.primavera.fr)

EDMA - [www.edma.fr](http://www.edma.fr)